



# A-LUX Q WM/DM

## Kombinierte Notleuchte nach DIN EN 60598-1/-2-22 und DIN EN 1838.

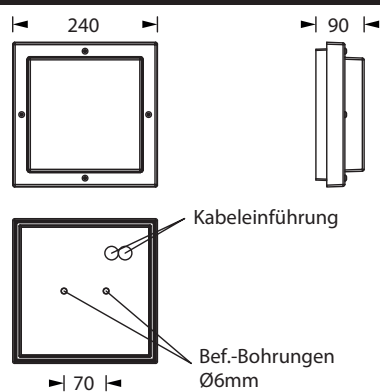
Robuste Allgemein- und Sicherheitsleuchte mit einem quadratischen Leuchtenkörper aus pulverbeschichtetem Aluminium-Druckguss in weiß oder graphitgrau und einer opalen Leuchtenhaube aus Polycarbonat. Die Einzelbatterieleuchte kann auch mit einer Akkuheizung zur Erweiterung des Temperaturbereiches bis -20°C ausgestattet werden. Im Set mit Versorgungseinheit zur Montage im Innenbereich und Leuchteneinheit zur Installation im Außenbereich kann der Temperaturbereich sogar auf bis zu -35°C erweitert werden. Die Leuchte ist mit 4x 3,5W-LED-Leisten ausgestattet und leistet 1.160lm bei einer Lichtfarbe von 4.000K.



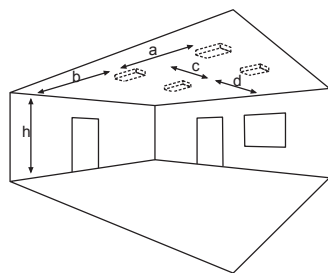
## Technische Daten

Leuchtentyp	Systemleuchten für Zentralversorgung	Einzelbatterie-leuchten
Leuchtmittel	4 x 3,5 W LED-Leiste	4 x 3,5 W LED-Leiste
Anschlussklemmen	3 x 2,5 mm² für Doppelbelegung	
Farbe	weiß / graphitgrau	
Material	Aluminium-Druckguss/Polycarbonat	
Lichtfarbe	4000K	
Montageart	Wand-/Deckenanbaumontage	
Abmessungen (B x H x T)	WM/DM 240 x 90 x 240 mm	
Schutzart	IP65	
Schutzklasse	I	
IK-Schutzklasse	IK10	
Lichtstrom (Netz)	1160 lm	1160 lm
Lichtstrom (Not)		
Nennbetriebsdauer 1h	–	660 lm
Nennbetriebsdauer 3h	–	660 lm
Nennbetriebsdauer 8h	–	330 lm
Lichtstromverhältnis Not (DC) / Netz		
Nennbetriebsdauer 1h	–	56% / 100%
Nennbetriebsdauer 3h	–	56% / 100%
Nennbetriebsdauer 8h	–	28% / 100%
Netzanschlussleistung	13 VA	18.7 VA
Batteriestromaufnahme	34 mA	–
Nennbetriebsdauer Batteriebetrieb	–	1h / 3h / 8h
Anschlussspannung	230V 50/60Hz; 220V DC +25/-20%	230V 50/60Hz
NiMH-Akku		
Nennbetriebsdauer 1h	–	4,8V 2,0Ah 4,8V 2,0Ah + AkH
Nennbetriebsdauer 3h	–	4,8V 4,2Ah 4,8V 4,2Ah + AkH
Nennbetriebsdauer 8h	–	4,8V 4,2Ah 4,8V 4,2Ah + AkH
Temperaturbereich	-10°C bis +40°C (überwacht) / -20°C bis +40°C (unüberwacht)	–
Bereitschaftsschaltung	–	0°C bis +35°C
Dauerschaltung	–	-5°C bis +30°C
optional		
Leuchtenschalt- und Überwachungsbaustein	ELC MSÜ3 SET009 SET010	–
Selbstüberwachung	–	SELF CHECK
Busüberwachung	–	SAFELOG Line SAFELOG Wireless

## Wand-/Deckenanbaumontage



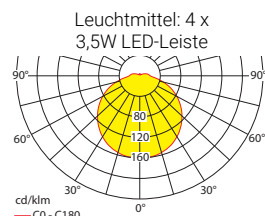
# Lichtverteilungskurven und Leuchtenabstandstabellen (E = 1,25 lx)



Deckenmontage

## Systemleuchten für Zentralversorgung **Flächenausleuchtung**

Abstandstabelle ebene Fluchtwege / Tabellenangaben in Meter

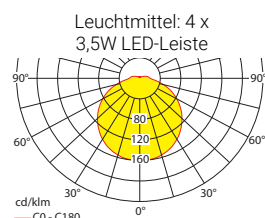


Lampenlichtstrom Not (DC) / Netz: 1160lm

h	2,50	3,00	3,50	4,00	4,50	5,00	5,50	6,00	6,50	7,00	7,50	8,00	8,50	9,00	9,50	10,00	10,50	11,00	11,50	12,00
a	12,50	13,40	14,20	14,90	15,40	15,90	16,30	16,70	17,00	17,20	17,30	17,40	17,50	17,40	17,40	17,20	17,10	16,80	16,50	16,10
b	5,00	5,40	5,60	5,80	6,00	6,10	6,20	6,20	6,20	6,10	6,00	5,90	5,70	5,40	5,10	4,80	4,30	3,70	2,90	1,60
c	12,50	13,40	14,20	14,90	15,40	15,90	16,30	16,70	17,00	17,20	17,30	17,40	17,50	17,40	17,40	17,20	17,10	16,80	16,50	16,10
d	5,00	5,40	5,60	5,80	6,00	6,10	6,20	6,20	6,20	6,10	6,00	5,90	5,70	5,40	5,10	4,80	4,30	3,70	2,90	1,60

## Einzelbatterieleuchten **Flächenausleuchtung**

Abstandstabelle ebene Fluchtwege / Tabellenangaben in Meter

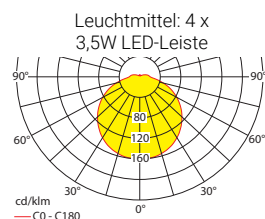


Lampenlichtstrom Not (DC) / Netz: 660lm/1160lm – Nennbetriebsdauer: 1h

h	2,50	3,00	3,50	4,00	4,50	5,00	5,50	6,00	6,50	7,00	7,50	8,00	8,50	9,00
a	10,50	11,20	11,80	12,20	12,60	12,80	13,00	13,10	13,20	13,10	13,00	12,80	12,50	12,20
b	4,20	4,40	4,50	4,60	4,70	4,60	4,60	4,40	4,30	4,00	3,60	3,20	2,50	1,40
c	10,50	11,20	11,80	12,20	12,60	12,80	13,00	13,10	13,20	13,10	13,00	12,80	12,50	12,20
d	4,20	4,40	4,50	4,60	4,70	4,60	4,60	4,40	4,30	4,00	3,60	3,20	2,50	1,40

## Einzelbatterieleuchten **Flächenausleuchtung**

Abstandstabelle ebene Fluchtwege / Tabellenangaben in Meter

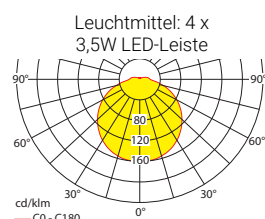


Lampenlichtstrom Not (DC) / Netz: 660lm/1160lm – Nennbetriebsdauer: 3h

h	2,50	3,00	3,50	4,00	4,50	5,00	5,50	6,00	6,50	7,00	7,50	8,00	8,50	9,00
a	10,50	11,20	11,80	12,20	12,60	12,80	13,00	13,10	13,20	13,10	13,00	12,80	12,50	12,20
b	4,20	4,40	4,50	4,60	4,70	4,60	4,60	4,40	4,30	4,00	3,60	3,20	2,50	1,40
c	10,50	11,20	11,80	12,20	12,60	12,80	13,00	13,10	13,20	13,10	13,00	12,80	12,50	12,20
d	4,20	4,40	4,50	4,60	4,70	4,60	4,60	4,40	4,30	4,00	3,60	3,20	2,50	1,40

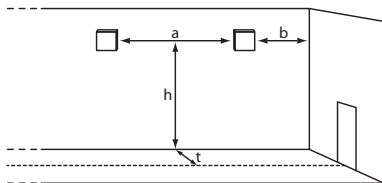
## Einzelbatterieleuchten **Flächenausleuchtung**

Abstandstabelle ebene Fluchtwege / Tabellenangaben in Meter



Lampenlichtstrom Not (DC) / Netz: 330lm/1160lm – Nennbetriebsdauer: 8h

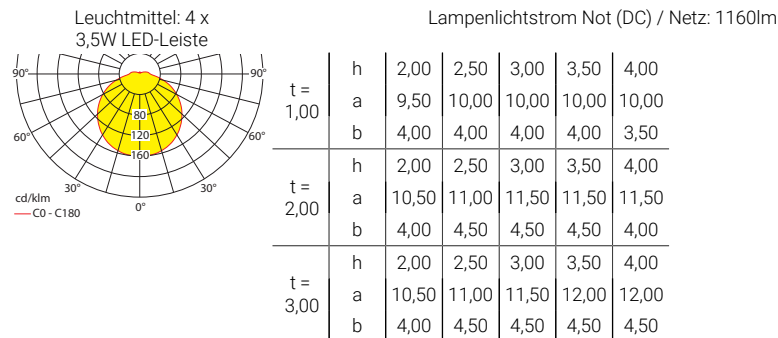
h	2,50	3,00	3,50	4,00	4,50	5,00	5,50	6,00	6,50
a	8,30	8,80	9,10	9,30	9,30	9,30	9,10	8,90	8,50
b	3,20	3,30	3,30	3,20	3,00	2,80	2,40	1,80	0,20
c	8,30	8,80	9,10	9,30	9,30	9,30	9,10	8,90	8,50
d	3,20	3,30	3,30	3,20	3,00	2,80	2,40	1,80	0,20



Wandmontage

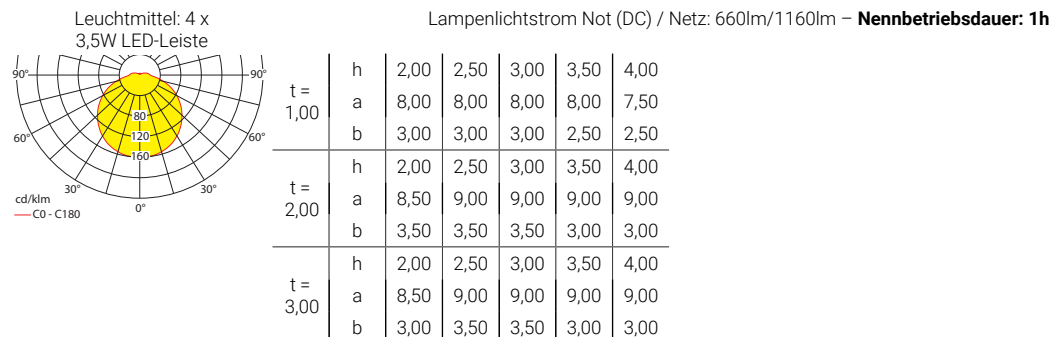
## Systemleuchten für Zentralversorgung **Flächenausleuchtung**

Abstandstabelle ebene Fluchtwege / Tabellenangaben in Meter



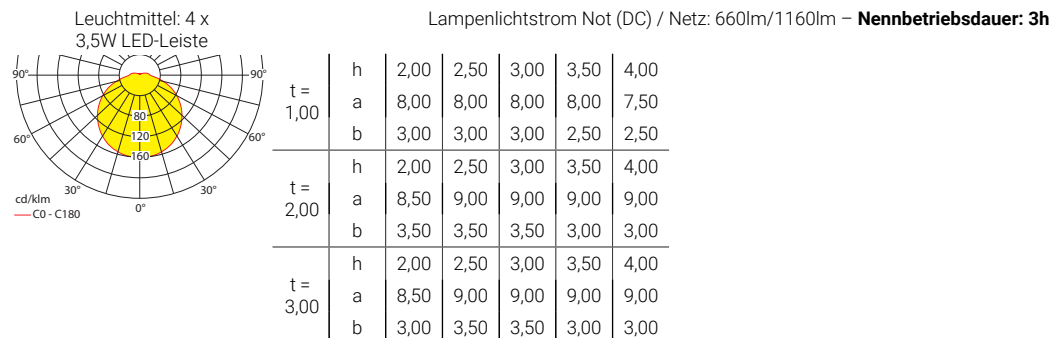
## Einzelbatterieleuchten **Flächenausleuchtung**

Abstandstabelle ebene Fluchtwege / Tabellenangaben in Meter



## Einzelbatterieleuchten **Flächenausleuchtung**

Abstandstabelle ebene Fluchtwege / Tabellenangaben in Meter



## Einzelbatterieleuchten **Flächenausleuchtung**

Abstandstabelle ebene Fluchtwege / Tabellenangaben in Meter

