

Netlight quattro

- Max 350 VA
- 4 Kreise
- Wandgehäuse
- 600 x 400 x 185 mm

NET 1500

- 1500 VA
- Max 16 Kreise
- Wandgehäuse
- 800 x 600 x 250 mm
- ohne Batteriefach

KV 2000

- 2000 VA
- Max 20 Kreise
- Kombighäuse
- 1200 x 600 x 430 mm

Slimline II

- Max 9,2 KW
- Max 20 Kreise
- Geräteschrank
- 900 x 600 x 500 mm
- Batterieschrank
- 900 x 600 x 500 mm

NETLIGHT

Universell projektieren - zusammen vernetzen

Die neue Generation

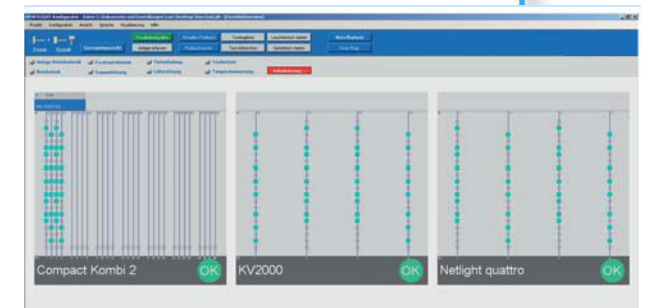
- Neues Design
- Neues LPS System zur Abrundung des Produktprogramms
- Einheitliche Modultechnik
- Eine Softwareplattform für die komplette Gerätefamilie
- Vernetzte Anlagengeneration
- Anforderungsoptimierte Features
- Intuitive Programmierung
- KNX-, MODBUS- und BACnet- Anbindung

Standardmäßig enthalten:

- 8 x frei programmierbare Eingänge
- 4 x Melderelais für ZLT
- SKM-Module für Endstromkreise mit gemischten DS und BS Leuchten (Mischbetrieb)
- Busabgang für externe Module
- USB-Schnittstelle zur Programmierung der Anlage
- Anschluß für externe Bus-Netzvächter
- Masterbus zur Verwaltung von max 99 Modulen

Optionale Möglichkeiten:

- UV-Abgänge
- WEB-Modul zur Programmierung, Fernüberwachung und Visualisierung der Anlage
- KNX-Gateway zur Steuerung und Meldung über den KNX-BUS
- MEM-Ein/Ausgabemodul mit frei programmierbaren Ein- und Ausgängen
- Visualisierung über IPC oder LAN-Box mit PC-Software



Die komfortable Visualisierung aller Schaltvorgänge der Anlage gewährleistet ein Maximum an Steuerungsfreiheit, Übersicht und Sicherheit.

Compact 2

- Max 18 KW
- Max 72 Kreise
- 1800 x 800 x 450 mm oder
- 1800 x 800 x 600 mm

Compact 1

- Max 18 KW
- Max 60 Kreise
- 1800 x 600 x 450 mm oder
- 1800 x 600 x 600 mm

Compact Kombi 2

- Max 9,2 KW
- Max 48 Kreise
- Kombighäuse
- 1800 x 800 x 450 mm oder
- 1800 x 800 x 600 mm

Compact Kombi 1

- Max 9,2 KW
- Max 20 Kreise
- Kombighäuse
- 1800 x 600 x 450 mm oder
- 1800 x 600 x 600 mm