

BEAM ACW

Flaches, architektonisch ansprechendes Aluminium-Druckgussgehäuse.

Schraubenloser, leicht zu handhabender Verschlussmechanismus.

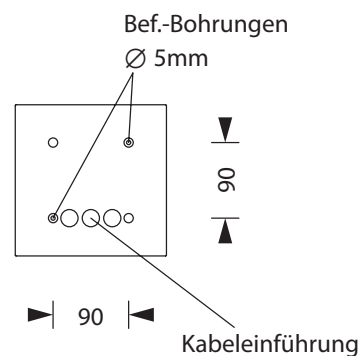
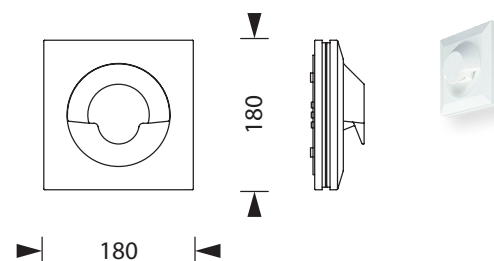
Ausführung für Wandmontage mit gegossener Acryloptik zur Ausleuchtung von Fluchtwegen durch engstrahlende oder breitstrahlende Lichtlenkcharakteristik.

Technische Daten

Anschlussklemmen	3 x 2,5 mm ² für Doppelbelegung
Gehäuse/Farbe	Aluminium-Druckguss / weiß weitere Farben auf Anfrage lieferbar
Montageart	Wandmontage
Abmessungen (B x H x T)	180 x 180 x 65 mm
Schutzart	IP40
Schutzklasse	I

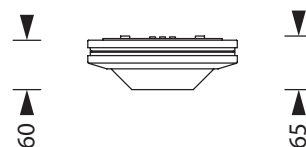


	■ Systemleuchten für Zentralversorgung	■ Einzelbatterie-leuchten
Leuchtmittel	3W LED	3W LED
Lichtstrom	280lm	50lm (Netz) 280lm (Not)
Nennbetriebsdauer 1h/3h	-	-
Nennbetriebsdauer 8h	-	120lm (Not)
Lichtstromverhältnis		
Not (DC) / Netz 1h/3h	-	100% / 20%
Not (DC) / Netz 8h	-	45% / 20%
Netzanschlussleistung	6VA	5VA
Batterie-Stromaufnahme	15mA	-
Anschlussspannung	230V 50/60Hz / 220V DC +25/-20%	230V 50/60Hz
NiMh-Akku 1h/3h/8h	-	4,8V 2,0Ah
Temperaturbereich	-10°C bis +40°C	-
Bereitschaftsschaltung	-	-0°C bis +35°C
Dauerschaltung	-	-5°C bis +30°C
optional:		
Leuchtenschalt- und Überwachungsbaustein	ELC, MSÜ3, SET009, SET010, DALI	-
Selbstüberwachung	-	SELF CHECK
Busüberwachung	-	SAFELOG Line SAFELOG Wireless

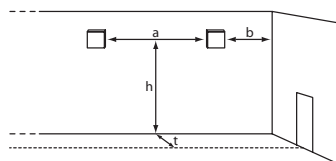


Zubehör

Hinterbaukasten



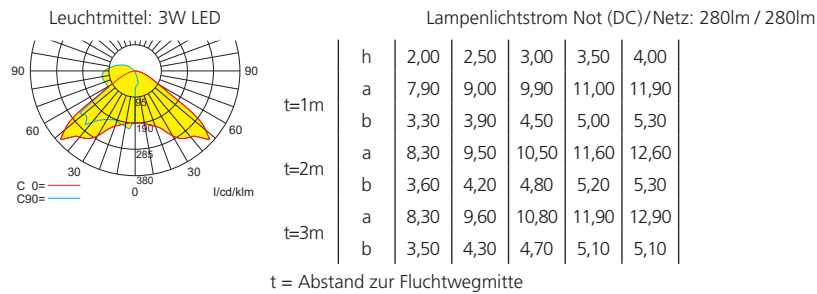
Lichtverteilungskurven und Leuchtenabstandstabellen (E = 1,25 lx)



Wandmontage

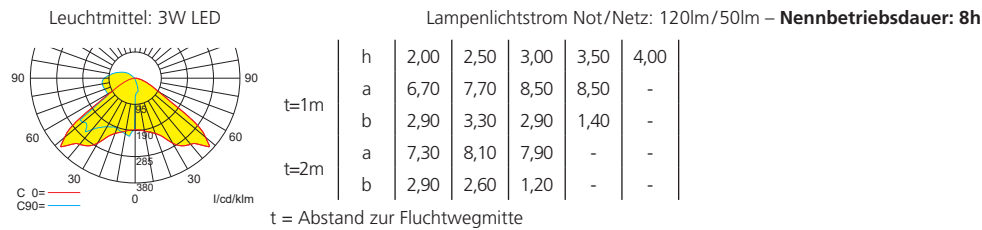
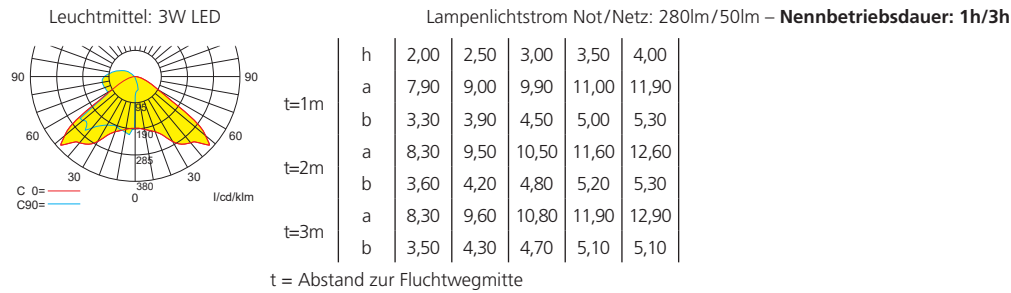
■ Systemleuchten für Zentralversorgung Flächenoptik

Abstandstabelle ebene Fluchtwege / Tabellenangaben in Meter



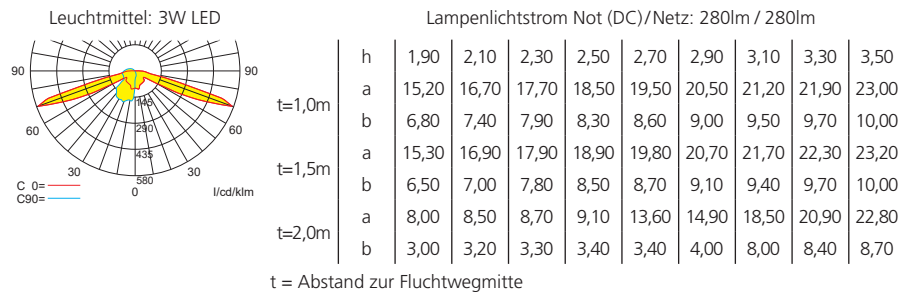
■ Einzelbatterieeleuchten Flächenoptik

Abstandstabelle ebene Fluchtwege / Tabellenangaben in Meter



■ Systemleuchten für Zentralversorgung Fluchtwegoptik

Abstandstabelle ebene Fluchtwege / Tabellenangaben in Meter



■ Einzelbatterieeleuchten Fluchtwegoptik

Abstandstabelle ebene Fluchtwege / Tabellenangaben in Meter

