

10m

2W  
LED

IP65

IK07

Farbe / Colour



# STAIR-LIGHT W

Annähernd wandbündiger Leuchtenkörper aus Aluminium-Druckguss, pulverbeschichtet in schwarz, rechteckige Ausführung für Wand- oder Stufen-Einbaumontage.

Der Leuchtenkörper ist mit einem Hochleistungs-LED Modul ausgestattet und kann in einen Betoneinbaukasten eingesetzt werden.

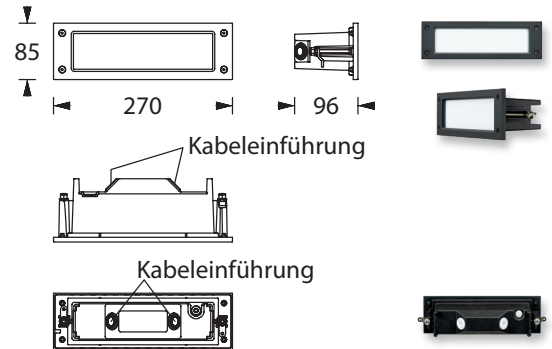
Kann mit optionalem Piktogramm-Folien-Set als Rettungszeichenleuchte für eine Erkennungsweite von 10 m eingesetzt werden.

## Technische Daten

Erkennungsweite	10 m
Anschlussklemmen	3 x 2,5 mm <sup>2</sup> für Doppelbelegung
Gehäuse/Farbe	Leuchtenkörper: Aluminium-Druckguss / schwarz
Montageart	Wand- / Stufeneinbaumontage
Abmessungen (B x H x T)	270 x 85 x 96 mm
Schutzart	IP65
Schutzklasse	I

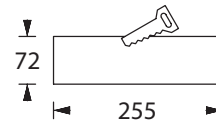


■ Systemleuchten für Zentralversorgung	
Leuchtmittel	2W LED
Lichtstrom	260lm
Netzanschlussleistung	5,5VA
Batterie-Stromaufnahme	14mA
Anschlussspannung	230V 50/60Hz / 220V DC +25/-20%
Temperaturbereich	-10°C bis +40°C
optional:	
Leuchtschalt- und Überwachungsbaustein	ELC, MSÜ3, SET009, SET010, DALI



## Zubehör

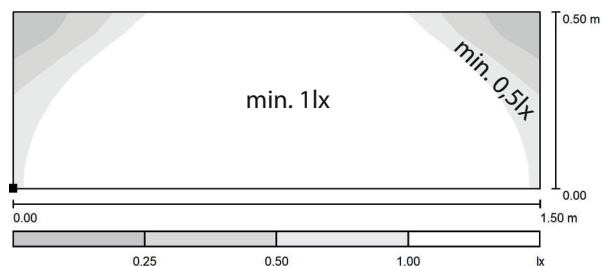
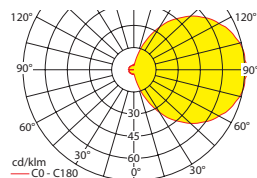
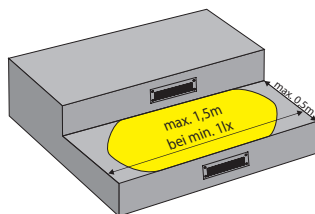
Zubehör	Piktogramm-Set*
Betoneinbaukasten für STAIR-LIGHT	Fluchtweg-Piktogramm FR
Piktogramm-Folien Set STAIR-LIGHT	Fluchtweg-Piktogramm FL
Druckausgleichsventil Zubehör-Set	Fluchtweg-Piktogramm FU
	Fluchtweg-Piktogramm FO



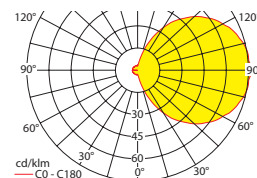
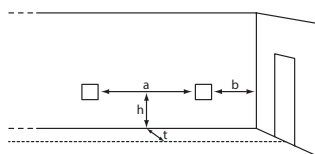
\* Set **nicht** im Lieferumfang enthalten.  
Weitere Pfeilrichtungen auf Anfrage.

## Lichtverteilungskurven und Leuchtenabstandstabellen (E = 1,25 lx)

Leuchtmittel 2W LED-Leiste



Leuchtmittel 2W LED-Leiste



Lampenlichtstrom Not (DC) / Netz: 260lm / 260lm

t = 1,0m	h	0,10	0,20	0,30	0,40	0,50
	a	1,90	2,50	2,80	2,90	3,20
t = 1,5m	b	0,60	0,90	1,00	1,10	1,20
	a	0,60	1,80	2,50	2,80	3,10
	b	0,10	0,50	0,80	1,00	1,10

t = Abstand zur Fluchtwegmitte